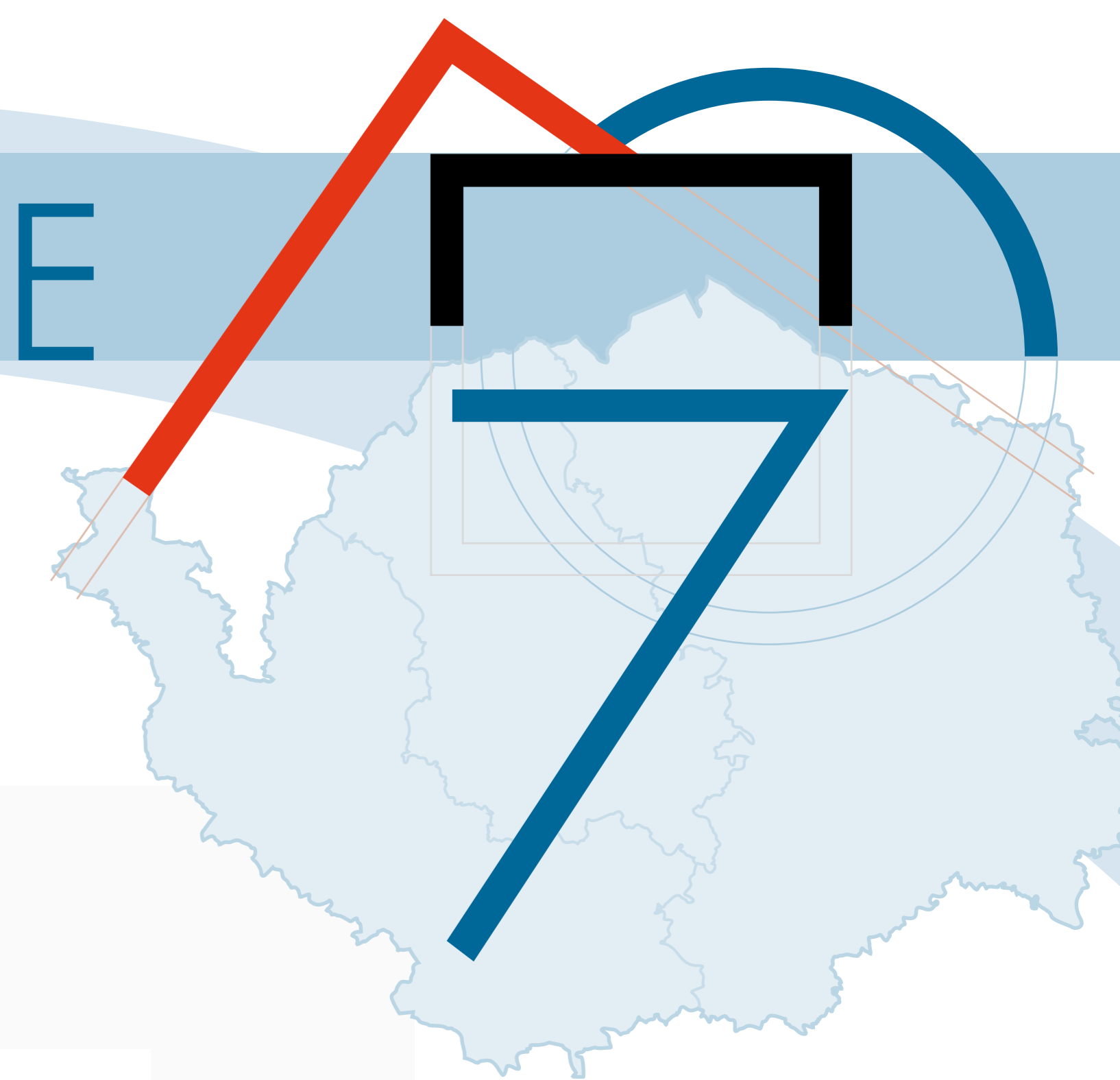


Oprava pláště MŠ Krymská, Karlovy Vary



6



Objekt byl vystavěn jako mateřská škola a do provozu byl uveden v roce 1966. Objekt má členitý půdorys, je tvořen třemi pavilony vzájemně propojenými dodatečně přistavěnou spojovací chodbou, objekt není podsklepený. Dva pavilony mají dvě nadzemní podlaží, technický pavilon a spojovací chodba jsou přízemní.



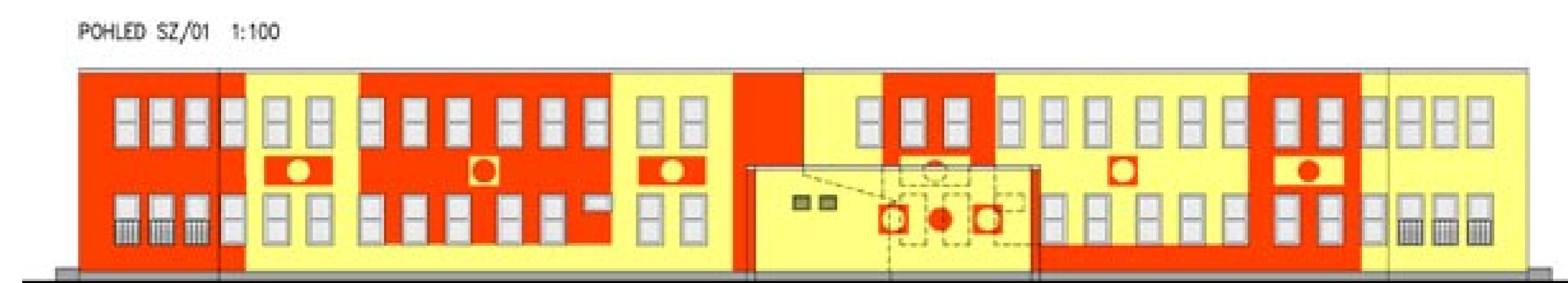
Konstrukčním nosným systémem jednotlivých pavilonů je železobetonový skelet se stropní konstrukcí z dutinových železobetonových panelů, obvodový plášť je tvořen sendvičovými panely. Spojovací chodba je zhotovena jako lehká prosklená ocelová konstrukce.



Povrchová úprava obvodového pláště - březolitová omítka byla na mnoha místech poškozená a došlo k oddělení omítky od podkladu a jejímu odpadnutí, na fasádě byly patrné spáry panelů obvodového pláště. Na místech s obnaženými spárami bylo možno vysledovat, že některé spáry jsou příliš široké a některé nebyly vyplněny spárovací cementovou maltou. Spáry nebyly vyplněny tepelně izolačním materiálem.



Stavba číslo	6
Příhlašovatel	KENAUUR stav s.r.o. - OZ 01 Karlovy Vary
Název stavby	Oprava obvodového pláště typizované stavby MŠ Krymská
Místo stavby	Krymská 10, Karlovy Vary
Charakter stavby	Opravy vnějších povrchů objektu
<b>Na této stavbě se podíleli:</b>	<b>od: do:</b>
Investor	Město Karlovy Vary
Architekt	BioPlan Consult s.r.o., Ing. R.Novotná
Projektant	BioPlan Consult s.r.o. 16.září 2005
Zhotovitel	KENAUUR stav s.r.o. - OZ 01 Karlovy Vary



Na základě těchto skutečností se dospělo k závěru, že poruchy nejsou statického rázu, ale jsou převážně způsobeny použitím nevhodných materiálů a nekvalitně provedenou výplní spár obvodového pláště.

Vzhledem k ekonomické nevhodnosti zateplení obvodového pláště na současně požadované normové hodnoty, byly projektantem navrženy pouze takové tloušťky tepelně izolačních vrstev, které zabezpečují spolehlivou funkci nové povrchové úpravy v následujícím postupu:

- otlučení stávajících omítek v plném rozsahu
- očištění fasády tlakovou vodou
- vyplnění širokých spár tepelně izolační maltou Baumit Termo malta 50
- vyplnění tenkých spár těsnícím profilem z mikroporézní pryže + trvale pružný tmel
- cementový podhoz Baumit přednástrík zrnitosti 4 mm
- Baumit jádrová omítka lehká tl. 30 mm
- Baumit omítková stěrka se sklotextilní síťovinou oka 8x8 mm
- základní penetrační nátěr Baumit univerzálním základem
- tenkovrstvá silikonová probarvená omítka Baumit zrnitosti 1,5 mm, Baumit ArtLine omítka nebo Baumit silikonová barva



Stávající sokl obložený kabřincovými obklady byl v plném rozsahu odstraněn včetně podkladních vrstev a:

- široké spáry byly vyplněny tepelně izolační maltou Baumit Termo malta 50
- tenké spáry byly vyplněny těsnícím profilem z mikroporézní pryže + trvale pružný tmel
- kontaktní zateplovací plášť z extrudovaného polystyrénu tl. 30 mm opatřený silikonovou zatřenou omítkou Baumit zrnitosti 1,5 mm



Součástí celkové opravy obvodového pláště byl i repase nátěru stávajících dřevěných oken a dveří, nátěr klempířských konstrukcí a větracích mřížek v barvě přilehlé fasády.



Hodnocení stavby